

# QUARZO AMETISTA E PRASIO

di Santa Filomena, Rio Marina

Maurizio Prati, Via Piccard, 18/q - 42100 Reggio Emilia

*L'area di Santa Filomena, immediatamente a sud dell'abitato di Rio Marina, è caratterizzata dalla presenza di skarn composti prevalentemente da hedenbergite, ilvaite ed epidoto. A partire dagli anni '70 negli scavi di allargamento della Strada Panoramica e di alcune abitazioni sono stati rinvenuti pregevoli campioni di cristalli di quarzo ametistino e di quarzo verde (prasio). In qualche caso sono stati raccolti cristalli policromi di quarzo sino a 8 cm di lunghezza, con la base verde e la terminazione violetta.*

## Introduzione

Santa Filomena è il nome dell'area a sud di Rio Marina, comprendente parte dell'abitato, dove in passato vennero effettuati anche assaggi minerari (Orlandi e Pezzotta, 1996). I ritrovamenti di quarzo ametista e di quarzo prasio qui descritti sono ubicati al limite nord orientale dell'area di Santa Filomena, in corrispondenza della Strada Panoramica di Rio. La strada e le fondamenta delle abitazioni di que-

sta zona sono tagliate entro la cospicua bancata di skarn hedenbergitico-ilvaite-epidotico che da Rio Marina si estende in direzione sud per parecchie centinaia di metri, costituendo tra l'altro la scogliera della Torre dell'Orologio dove in passato vennero effettuati eccezionali ritrovamenti di ilvaite.

## I ritrovamenti

A partire dai primi anni '70 nei lavori di

allargamento della Strada Panoramica e negli scavi delle fondamenta delle abitazioni, furono ritrovati geodi con cristalli di quarzo ametista in aggregati paralleli, generalmente di modeste dimensioni (massimo sino a 5-6 cm di lunghezza) ma di notevole lucentezza e talvolta di eccezionale colore.

I cristalli tendono per lo più a essere isolati ma sono stati rinvenuti anche campioni con numerosi cristalli in matrice hedenbergitica o epidotica.

Seppur non vengano fatti precisi riferimenti nel testo, in Rinaldi (2002) sono riportate immagini di alcuni pregevoli esemplari provenienti da questa località.

A Santa Filomena il ritrovamento più recente è avvenuto nella primavera del 2006 durante gli scavi per le fondamenta di una casa. In una fascia di skarn epidotico a grana minuta sono state infatti trovate varie fessure con cristalli compositi e a tramoggia di quarzo ametista sino a 3 o 4 cm di lunghezza e con colore particolarmente intenso.

Lungo la Strada Panoramica, tuttavia, il ritrovamento più importante risale ai primi anni '90 allorché, durante lo scavo per la costruzione di un'abita-

**Quarzo ametista: campione con aggregato cristallino di 4 cm. Santa Filomena, Isola d'Elba. Coll. M. Prati e P. Gilli, foto R. Appiani.**







Quarzo ametista: cristalli a scettro di 4,5 cm. Santa Filomena, Isola d'Elba. Coll. M. Prati e P. Gilli, foto R. Appiani.



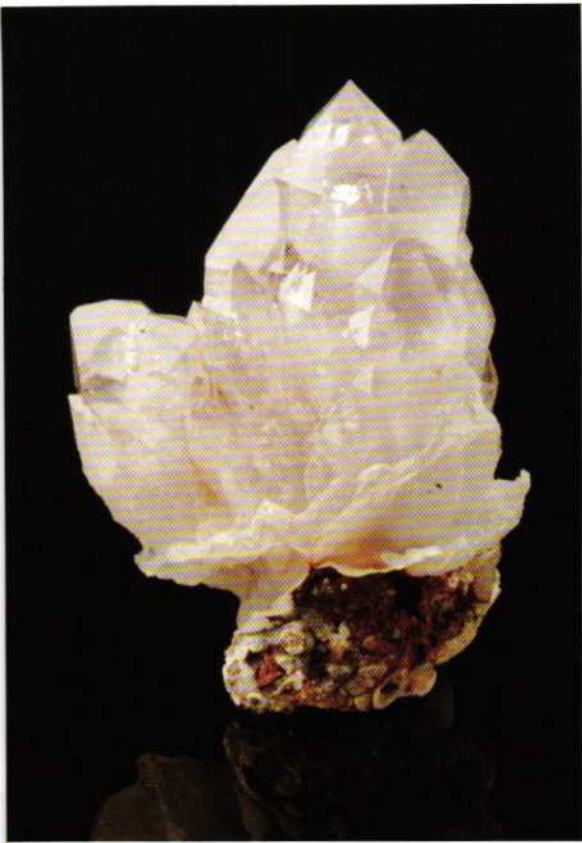
zione, entro una serie di fessure estese per alcuni metri, furono trovati cristalli di quarzo policromi, verdi alla base (prasio) e violetti alla terminazione. In questo caso i cristalli, con morfologia allungata e aspetto talvolta fusiforme, lunghi sino a 8 centimetri, isolati o incrociati a formare eleganti gruppi, si rinvennero su druse di cristalli aciculari di hedenbergite di colore verde scuro, localmente in associazione ad ilvaite in aghetti.

#### BIBLIOGRAFIA

ORLANDI P. e PEZZOTTA E. (1996) - Minerali dell'Isola d'Elba, i minerali dei giacimenti metalliferi dell'Elba orientale e delle pegmatiti del Monte Capanne - Ed. Novecento Grafico, Bergamo, 248.

RINALDI G. (2002) - Minerali. Rocce e Miniere dell'Isola d'Elba - Ed. Archipelago, Portoferraio (LI), 160.

Quarzo: aggregato di cristalli con ilvaite inclusa.  
Campione di 6,5 cm.  
Santa Filomena, Isola d'Elba.  
Coll. M. Prati e P. Gilli, foto R. Appiani.



## ABSTRACT

AMETHYST AND GREEN QUARTZ  
(PRASE) FROM SANTA FILOMENA, RIO  
MARINA (ELBA ISLAND, ITALY)

The Santa Filomena area located close to the southern part of the Rio Marina village is characterized by the presence of skarns containing calcium-iron silicates, mostly hedenbergite, ilvaite and epidote. In the early '70s, during some excavation works carried out to enlarge the Panoramic Road or to build some houses, very attractive amethyst and green quartz crystals were found. In some cases these crystals are polychromatic, green at the base and violet on the top and may reach up to 8 cm in length.

## ZUSAMMENFASSUNG

AMETHYST UND PRASEMQUARZ VON  
SANTA FILOMENA, RIO MARINA,  
INSEL ELBE, ITALIEN

Das Gebiet von Santa Filomena, gleich südlich Rio Marina gelegen, ist aus Skarnen, vorwiegend Hedenbergit, Ilvaite und Epidot zusammengesetzt. Seit den 70er Jahren, anlässlich der Erweiterung der Hauptstraße und einiger Bauarbeiten, wurden hervorragende Stufen mit Amethyst und Prase geborgen. Manchmal wurden mehrfarbige Quarzkristalle bis 8 cm Länge, mit grüner Unterlage (Prase) und violett Beendigung gefunden.

A sinistra. Quarzo: gruppo di cristalli debolmente ametistini di 9,5 cm. Santa Filomena, Isola d'Elba. Coll. privata, foto R. Appiani.

Sotto. Quarzo: campione con cristallo a scettro di 2,5 cm. Santa Filomena, Isola d'Elba. Coll. M. Prati e P. Gilli, foto R. Appiani.

